

LEGENDA MÍSTNOSTÍ

Č.M.	ÚČEL MÍSTNOSTI	STĚNY	PODLAHA	PODHLIED	PLOCHA [m2]
33	PRACOVISTĚ	omítka	epoxidový nátěr	omítka	9,95
34	PRACOVISTĚ	omítka	epoxidový nátěr	omítka	9,72
35	PRACOVISTĚ	omítka	epoxidový nátěr	omítka	9,72
36	PRACOVISTĚ	omítka	epoxidový nátěr	omítka	10,12
37	PRACOVISTĚ	omítka	epoxidový nátěr	omítka	9,72
38	PRACOVISTĚ	omítka	epoxidový nátěr	omítka	10,06
39	PRACOVISTĚ	omítka	epoxidový nátěr	omítka	9,92
40	KANCELÁŘ	omítka	epoxidový nátěr	omítka	9,70
41	TOALETY	omítka/ker. obklad	keramická dlažba	omítka	10,43
42	KANCELÁŘ	omítka	epoxidový nátěr	omítka	10,26
43	UMÝVÁRNA	omítka/ker. obklad	keramická dlažba	omítka	10,19
44	EXPEDICE / ZDVÍŽ	omítka	epoxidový nátěr	omítka	15,76
45	CHODBA	omítka	epoxidový nátěr	omítka	102,42
46	TOALETY / UMÝVÁRNA	omítka/ker. obklad	keramická dlažba	omítka	9,59

LEGENDA MÍSTNOSTÍ

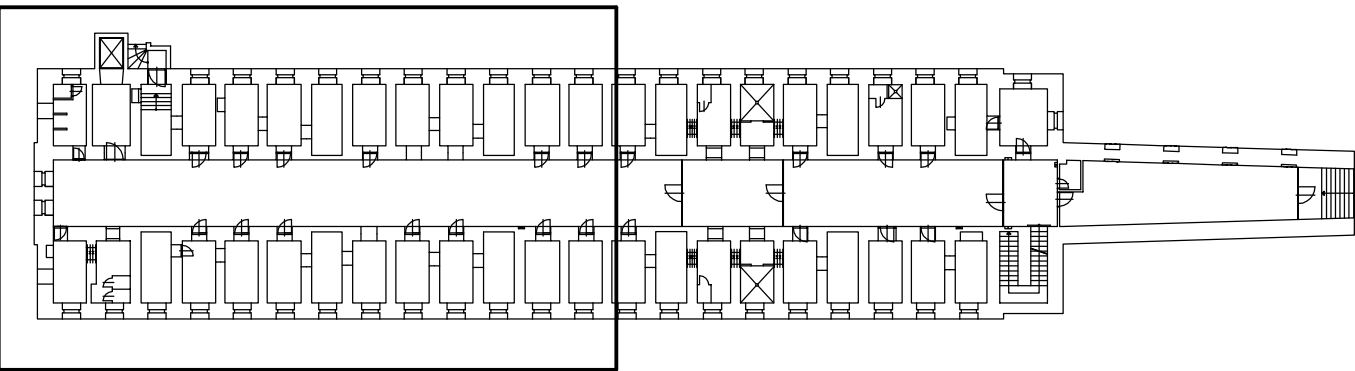
Č.M.	ÚČEL MÍSTNOSTI	STĚNY	PODLAHA	PODHLIED	PLOCHA [m2]
19	KANCELÁŘ	omítka	epoxidový nátěr	omítka	9,45
20	ŠATNA - ŠPINAVÁ	omítka	epoxidový nátěr	omítka	9,65
21	KANCELÁŘ	omítka	epoxidový nátěr	omítka	9,86
22	KANCELÁŘ	omítka	epoxidový nátěr	omítka	9,34
23	PRACOVISTĚ	omítka	epoxidový nátěr	omítka	9,95
24	KANCELÁŘ	omítka	epoxidový nátěr	omítka	9,74
25	PRACOVISTĚ	omítka	epoxidový nátěr	omítka	10,08
26	PRACOVISTĚ	omítka	epoxidový nátěr	omítka	9,95
27	PRACOVISTĚ	omítka	epoxidový nátěr	omítka	9,76
28	PRACOVISTĚ	omítka	epoxidový nátěr	omítka	10,00
29	PRACOVISTĚ	omítka	epoxidový nátěr	omítka	9,83
30	PRACOVISTĚ	omítka	epoxidový nátěr	omítka	9,68
31	PRACOVISTĚ	omítka	epoxidový nátěr	omítka	10,01
32	KANCELÁŘ	omítka	epoxidový nátěr	omítka	9,34

LEGENDA

- STÁVAJÍCÍ KONSTRUKCE
- ZDIVO Z CPP, VÁPNOCEMENTOVÁ MALTA
- ZDIVO Z KERAMICKÝCH BLOKŮ PTH PROFÍ, tl. 80 mm, TENKOVRSŤVÁ ZDÍČÍ MALTA
- ZDIVO Z TVÁRNIC ZB 500x250x250, VÝPLŇ BETONEM C16/20, OCEĽ 10S05

±0,000 = RELATIVNÍ VÝŠKA STÁVAJÍCÍ PODLAHY V CHODBĚ (MÍSTNOSTI 45 A 47)

SKLADBA PODLAH:
1/ MÍSTNOSTI 8, 11, 13, 14, 16, 41, 43, 46 (TOALETY, UMÝVÁRNY)
STÁVAJÍCÍ BETONOVOU MAZANINU VYSPRAVIT NA POŠKOZENÝCH MÍSTECH, SAMONIVELAČNÍ STĚRKA, KERAMICKÁ PROTISKLUZOVÁ DLAŽBA, BÍLÁ, MATNÁ
PODLAHY A STĚNY DO V=2,0 m VE SPRCHOVÝCH KOUTECH ISOLOVAT TEKUTOU ISOACÍ (NAPŘ. MAPEI MAPEGUM)
2/ OSTATNÍ MÍSTNOSTI
LOKÁLNÍ OPRAVY V MÍSTĚ POŠKOZENÍ BETONOVÝCH MAZANIN, PROTISKLUZOVÝ EPOXIDOVÝ NÁTĚR
POVRCHOVÉ ÚPRAVY STĚN, STROPŮ
V MAXIMÁLNÍM ROZSAHU ZŮSTANOU ZACHOVÁNY STÁVAJÍCÍ OMÍTKY. NA POŠKOZENÝCH MÍSTECH (CCA 20% PLOCH) BUDE PROVEDENA NOVÁ VÁPENNÁ ŠTUKOVÁ OMÍTKA
V UMÝVÁRNÁCH / NA TOALETÁCH BUDE V ROZSAHU DLE PD PROVEDEN BÍLÝ MATNÝ OBKLAD DO V = 2,0 m



akce:				
Věznice Plzeň, objekt 1/5-0				
Rekonstrukce sklepních prostor na multifunkční prostor pro zaměstnávání a odborné zacházení				
investor:		odpovědný projektant:		
Vězeňská služba České republiky		ing. Filip Třoska		
Soudní 1672/1a, 140 67 Praha 4		WHY ME Group, s.r.o.		
IČ: 00212423		Popovická 915/6		
místo akce:		101 00 Praha 10 - Michle		
Věznice Plzeň, Klatovská třída 202, 306 35 Plzeň		IČ: 24746886		
část dokumentace:	stupeň dokumentace:	datum:	formát:	měřítko:
D.1.1 ARCHITEKTONICKO - STAVEBNÍ ŘEŠENÍ	PROVEDENÍ STAVBY	08 / 2017	A1	1 : 50
název výkresu:			Číslo výkresu:	
NOVÝ STAV - ČÁST B			D.1.1.b.8	